

YATOUR Digital Music Changer YT-M06

Deutsche Einbauanleitung (German Edition)

I Einführung:

YATOUR wird am CD-Wechsler-Anschluss an das Autoradio angeschlossen und wie ein CD-Wechsler über die Radiotasten bedient. Als Musikquelle dienen Ihnen ab sofort keine Licht- und kratzempfindlichen CDs oder DVDs, sondern moderne und robuste Speichermedien wie USB-Stick oder SD-Cards die in den nur ca. Zigaretenschachtel-großen YATOUR gesteckt werden.

Anstelle zeitaufwendigem Brennen von CDs, können Sie einfach Ihre Lieblings Songs vom Computer auf Ihren USB Stick oder eine SD-Card kopieren.

Neben dem USB- und dem SD-Card Anschluss verfügt der YATOUR weiterhin über einen AUX-Eingang, über den Sie z.B. MP3-Player, DVD-Player oder Notebook zur Audiowiedergabe anschließen können.

II Packungsinhalt

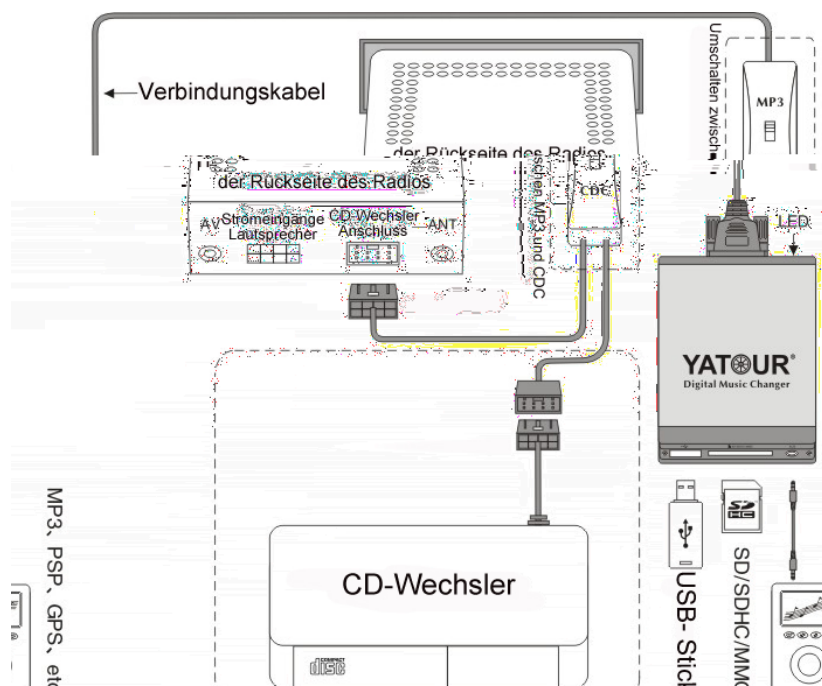


Modul Einheit Verbindungskabel 3.5mm Klinkenstecker Benutzerhandbuch

III Installationsdiagramm

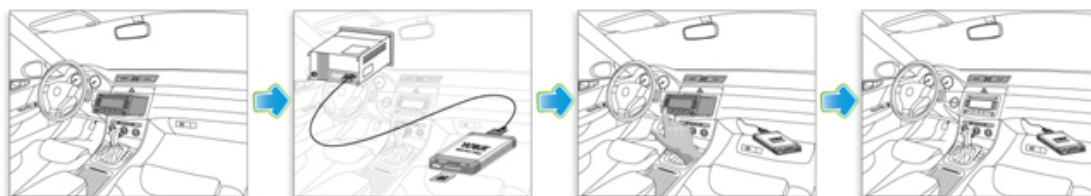
Wichtiger Hinweis:

- * YATOUR kann nur für Fahrzeuge mit einer Spannung von 12V DC genutzt werden.
- * Es funktioniert nur für Autoradios mit CD-Wechsler-Anschluss.



Hinweis: MP3/CDC Schalterkabel ist nur für einige Fahrzeuge.

IV Anleitung für den Schnelleinbau



1. Schalten Sie das Fahrzeug aus, ziehen Sie den Autoschlüssel ab. Bitte beachten Sie, dass die Stereoanlage ausgeschaltet ist. Wenn Ihre Anlage über eine Passwort-Einstellung verfügt, stellen Sie bitte sicher, dass Sie das Passwort oder über eine andere Lösung verfügen, um das Gerät wieder in Betrieb nehmen zu können.
2. Ziehen Sie das Rundfunkgerät aus der Halterung bis der CD-Wechsler-Anschluss auf der Rückseite sichtbar ist. (ACHTUNG ! Für Viele Fahrzeuge wird zur Entnahme des Rundfunkgerätes spezielle Entriegelungsschlüssel benötigt.)
3. Stecken Sie den CD-Wechslerstecker des Wechslerkabelbaums von unserem Produkt an der entsprechenden Wechsler Schnittstelle des Rundfunkgerätes.. Befestigen Sie die Masseleitung (wird in einigen Modellen benötigt) des Kabelbaum an der Karosserie, verbinden Sie den CD-Wechslerkabelbaum und das YATOUR Gerät, stellen Sie sicher, dass die Verbindung sicher und stabil ist. Einige Modelle benötigen einen zusätzlichen Anschluss für ACC oder Batterie 12V+, dies sind an die entsprechende stelle des Fahrzeuges anzuschließen.
4. Stecken Sie einen USB-Datenträger oder eine SD-Card, die MP3 oder WMA Datei beinhaltet in das YATOUR Gerät. Schalten Sie die Zündung des Fahrzeuges ein. Schalten Sie das Rundfunkgerät ein (bei einigen Modellen muss dies möglicherweise zweimal erfolgen), und drücken Sie die Audiowechsler CD-Taste (oder DISC/CDC/MODE/SOURCE/AUX Taste), um auf den YATOUR Wiedergabemodus zu wechseln. Testen Sie die Tasten-Bedienung beim Abspielen unseres Produktes um sicherzustellen ob alles richtig funktioniert.
5. Nach dem Testlauf, verlegen Sie den YATOUR Kabelbaum. Platzieren Sie die Modul-Einheit im Handschuhfach, Ablagefach oder an einem anderen geeigneten Ort. Bauen Sie das Rundfunkgerät an die vorherige Stelle wieder ein. Danach sind die Einbauarbeiten abgeschlossen.

Hinweise zum Einbau

1. Falls Ihr Fahrzeug einen originalen externen CD-Wechsler hat und einen ursprünglichen CD-Wechsler-Anschluss besitzt, kann dieser mit dem mitgelieferten CD Wechslerkabelstecker verwendet werden. Stecken Sie den CD-Wechsler Stecker an das Kabel (nur bei einiger Automodelle) unseres YATOUR, damit der CD-Wechsler weiterhin verwendet werden kann. Anschlussanleitung siehe vorherige Installation Darstellung.
2. Nach dem Einbau von unserm YATOUR, schalten Sie die Stereoanlage aus warten Sie 30 Sekunden ab bis YATOUR vom Strom abgeschaltet ist (bei Französischen Fahrzeugen kann dies möglicherweise 3-5 min dauern). Stecken Sie den Datenträger ein und Schalten Sie das

Rundfunkgerät an. Drücken Sie die CD-Taste (oder DISC/CDC/MODE/SOURCE/AUX Taste) 1-2 mal um den Wiedergabe Modus einzuschalten. Die Anzeige von YATOUR wird jetzt dauerhaft leuchten. Gleichzeitig zeigt der Bildschirm des Rundfunkgerätes vom Fahrzeug folgende Titel wie CDC、EX、CD1 an, die Titelanzeige ist abhängig von den unterschiedlichen Automodellen.

3. Die Stecker vom CD-Wechsler-Kabelbaum, die sich in div. Audi/VW-Serien befindet ist ein 20-pin Steckerblock. Für diesen Steckerblock wird ein spezieller Anschlussadapter benötigt der für die speziellen VW/Audi Modelle mitgeliefert wird.

4. Bei der Clarion Serien, muss vor der Installation die Stromquelle des Rundfunkgerätes abgesteckt werden (Stromkabel der Anlage abziehen). So kann das Produkt nach dem Einbau ordnungsgemäß funktionieren. Achtung es kann schnell durch falsch eingesteckte Kabel ein Kurzschluss am Rundfunkgerät oder am CD Wechsler auftreten. Hierfür übernehmen wir keinerlei Haftung.

5. Bei Peugeot und Citroen Serien schalten Sie bitte das Rundfunkgerät vor dem Ein- und Ausbau zwingend aus. Es können sonst Beschädigungen am Rundfunkgerät entstehen. Weiterhin ist zu beachten, dass das YATOUR System bei einigen Modellen von Peugeot und Citroen erst richtig funktionieren wenn die Funktion des CD Wechslers ausgeschalten oder ausprogrammiert wurde.

V Installationsvorbereitung

Dieses Kapitel bietet die nötigen Informationen für die Installation der YATOUR, und sollte vor dem Einbau sorgfältig gelesen werden.

Einsetzbar Gerät:

Nutzung von robusten Speichermedien wie USB-Sticks, SD- und SDHC-Cards.

SD & SDHC-Cards auch über 8GB möglich.

Zusätzlicher AUX/Line in- Eingang für verschiedenste Audio-Quellen, wie PC, MD, PSP, GPS Navigation oder Mobiltelefone.

Unterstützt Musik Dateien:

MP3 und WMA kompatibel

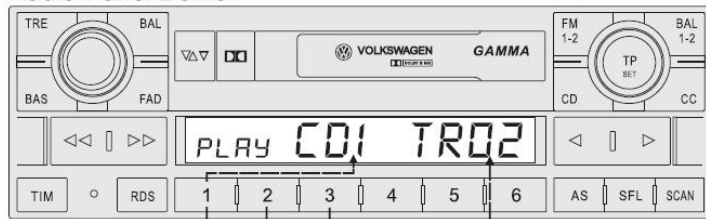
Ordner & Musik Dateien Struktur:

Legen Sie auf einem USB- Stick/SD-Karten 99x Ordnern (abhängig von Ihrem Radio) für die „virtuellen CDs an. Wichtig ist die Benennung der Verzeichnisse, die dem Muster CD01, CD02, CD03, ... CD99(abhängig von Ihrem Radio) folgen muss, da die Verzeichnisse sonst nicht erkannt werden.

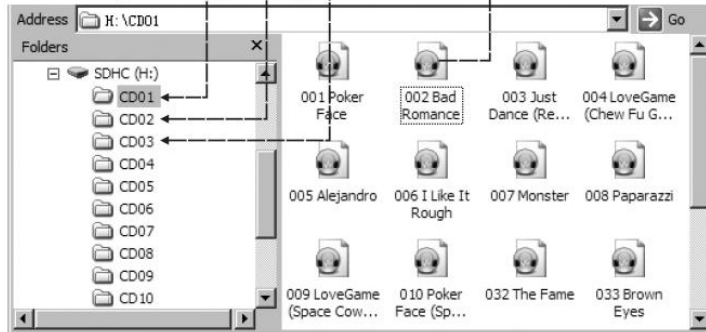
In jedem Ordner können Sie bis zu 99 MP3/WMA Files ablegen. Man kann bis zu 1000 Musik Dateien abspeichern, jedoch können die meisten OEM Radios nur zweistellige Track Nummern auf dem Radio Display anzeigen.

Die Abspielreihenfolge ist abhängig vom Titel. Titel werden auf dem Datenträger gemäß der alphabetischen Reihenfolge sortiert.

Radio-Panel Demo:



Ordner Struktur:



AUX IN

YATOUR hat einen AUX-IN Anschluss für externe Audio-Quellen. Zusatzgeräte wie MP3 Player, tragbare DVD Player, Mini Disc- Player, Handhelds, Notebooks etc. können an YATOUR angeschlossen werden, um deren Audiosignale wiederzugeben.

Bitte entfernen Sie den USB-Stick oder SD-Karte wenn ein Zusatzgerät an die AUX-Buchse angeschlossen ist.

Last Position Memory

Last Position Memory Merkt sich die Abspiel Position bei Zündung/ Radio aus.

YATOUR unterstützt das Unterbrechen von Musik-Dateien, z.B. wenn Sie Ihr Fahrzeug ausschalten. Wenn Sie das Fahrzeug wieder starten, spielt YATOUR dort weiter, wo die Wiedergabe unterbrochen wurde.

Basis-Funktionen:

Aufgrund der Handhabung des YATOUR analog zum CD-Wechsler ist diese kinderleicht und erschließt sich dem Benutzer ganz intuitiv.

- * Ein- und Ausschalten über das Radio
- * Ordnerauswahl
- * Nächster/ Letzter Titel
- * Lautstärke +/-
- * Schneller Vor-/ Rücklauf innerhalb eines Titels
- * Wiederholen/ Random
- * Automatische Abspiel-Stop Funktion bei Umschalten auf FM/CD
- * SCAN: Jeder Titel des aktuellen Ordners wird 10 Sekunden angespielt

VI Betriebs-und Bedienungsanleitungen

1. Vor dem Gebrauch bitte Ihren verwendenden Datenträger mit FAT16/FAT32 Format formatieren, und dann Ihre Lieblings Audiodateien auf den Datenträger kopieren.
2. Beim ersten Gebrauch des YATOUR System, schalten Sie bitte das Rundfunkgerät ein. Musik von USB oder SC Karte wird erst abgespielt nachdem die YATOUR Modus durch Drücken der CD-Audio Switch Taste (oder DISC/CDC/MODE/SOURCE/AUX Tasten) eingeschalten wurde.
3. Die LED Leuchte des YATOUR System wird in Betrieb dauerhaft leuchten. Nach 3-10 Sekunden werden die Musikdateien vom Datenträger automatisch abgespielt. Wenn das YATOUR System Startet und die LED am Gerät nicht leuchtet oder das Gerät nicht erkannt wird liegt möglicherweise ein Fehler beim Anschluss oder des Stromführenden Kabels vor. Dies muss dann überprüft werden.
4. Nach Wiedergabe eines Titels wird YATOUR den nächsten Titel aus dem aktuellen Ordner abspielen. Wenn der letzte Titel eines Ordners abgespielt wird, beginnt der erste Titel des nächsten Ordners automatisch.

Spezifischer Hinweis

- * Bei relativ hoher Umgebungstemperatur, wird sich das Gerätegehäuse unseres Produktes während des Betriebes sich möglicherweise leicht erhitzt.
- * Bei einigen Rundfunkgeräten kann es bei zu schnellem Tastendrucke zu einer fehlerhaften Information oder zu einem Pausieren des Gerätes kommen. In diesem Fall einfach die Anlage ausschalten und erneut starten.

VII Häufige Probleme und Lösungen

1. Wiedergabestörungen nach dem Einbau.
Bitte überprüfen Sie ob der Kabelbaum in gutem Zustand ist, der Einbau zuverlässig erledigt wurde und das Massekabel des Kabelbaums richtig angeschlossen ist (bei einigen Automodellen).
2. Sie möchten zwischen YATOUR und dem bestehenden CD Wechsler umschalten?
Sie spielen gerade Musik über YATOUR ab und möchten auf den CD Wechsler zugreifen. Drücken Sie die Taste FM/AM order eine andere Taste auf Ihrem Radio um auf das Radiosignal zugreifen zu können. Danach drücken Sie auf die CD Taste um auf den CD Wechsler zugreifen zu können.
3. Wenn bei einem Externen Audio-Eingang (AUX IN) das Volumen zu klein oder das Geräusch zu groß ist
Vergrößern Sie die Lautstärke des Kopfhörerausgangs vom externen Wiedergabegerät. Das externe Audiogeräte sollte nicht den Fahrzeugstrom verwenden, dies kann zu Hintergrundgeräuschen führen. Versorgen Sie dieses mit der eigenen Batterie des Gerätes. Wir empfehlen Ihnen bevorzugt die SD-Karte oder USB-Stick zur Wiedergabe zu verwenden, da die Qualität von AUX-Wiedergabe einen erheblichen Unterschied hat im Vergleich zur USB-Stick / SD-Karte.
4. Warum Spielt das Gerät Titel vom USB Stick oder SD Karte ab obwohl ein Gerät am AUX Eingang angeschlossen wurde?
Bei Verwendung der AUX-IN Funktion unseres YATOUR, muss die SD-Karte oder der

USB Stick entfernt werden. Dann ist die Audiowiedergabe von AUX-In kein Problem.

5. Ich habe bereits einen CD Wechsler in meinem Auto, kann ich zusätzliche YATOUR einbauen?

Für einige Fahrzeugmodelle mit eingebautem CD-Wechsler, können wir entsprechende Kabelbäume liefern, damit Ihr Originaler CD-Wechsler und YATOUR nebeneinander funktionieren. Bei vielen Fahrzeugen ist es ausreichend die Umschalttaste 1-2 mal zu Drücken um zwischen den Wechslern zu schalten. Andere Fahrzeuge müssen durch einen eingebauten Wechslerschalter um geschaltet werden.

6. Ich habe eine Audio-Kassetten Radio in meinem Auto, kann ich dann YATOUR auch verwenden?

Der Einbau des YATOUR kann an allen aufgeführten Fahrzeugen mit CD Wechsler Eingang angeschlossen werden. Hier ist es egal ob dies ein Kassettenradio oder ein CD Radio ist.

VIII Produkt Spezifikation

Spannungseingang: 11V ~ 14.6V DC

Arbeitsstrom: 200mA

Standby-Strom: 3mA

Betriebstemperatur: -35°C ~ +85°C

DAC Auflösung: 20bit

THD: 0.05%

S/N Verhältnis: 90dB

Frequenzgang: 20Hz~20KHz

Wichtiger Hinweis

* Alle verwendeten Logos und Marken sind Eigentum der Marken- und Schutzrechtsinhaber und dienen nur als Referenz.