

Anbauanleitung für eine Cupra-Lippe / Spoiler

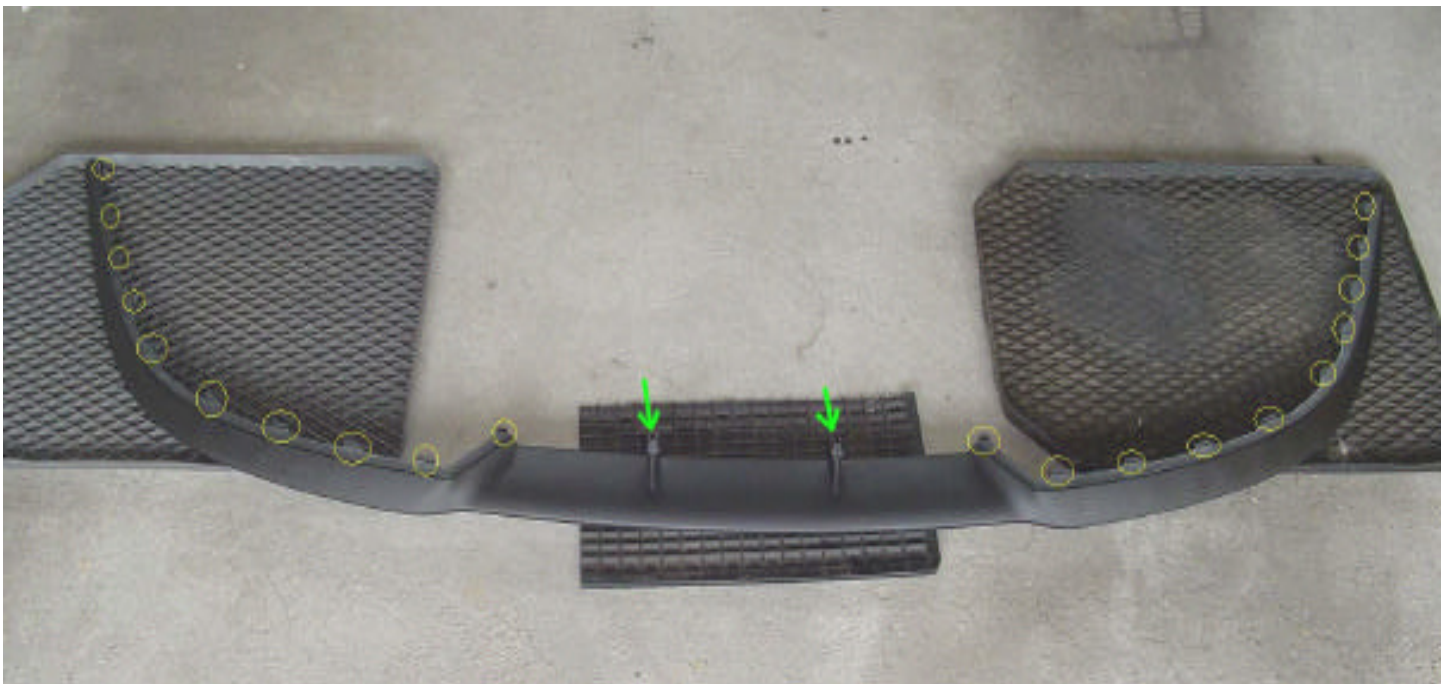
Bitte beachten Sie, dass wir keinerlei Haftung für den Anbau und evtl. Schäden/Folgeschäden übernehmen!!

Materialbedarf:

- Cupra R Fronspoilerlippe
- ca. 20 selbstschneidende Schrauben mit Unterlegscheibe (Edelstahl)
- 2 längere selbstschneidende Schrauben mit Unterlegscheibe (Edelstahl) für die Mittelbefestigung
- Malerkreppband (nicht zu stark klebendes Klebeband)
- Schraubenzieher, Akkubohrer, kleine Säge

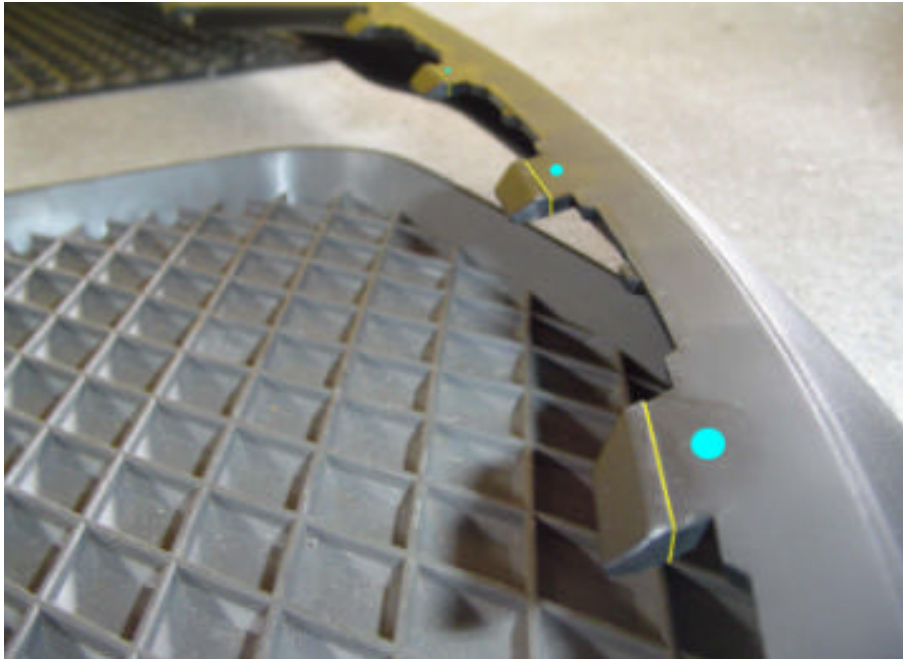
Arbeitszeit: ca. 60 Minuten

BITTE lesen Sie sich die Anleitung erst einmal komplett durch!!

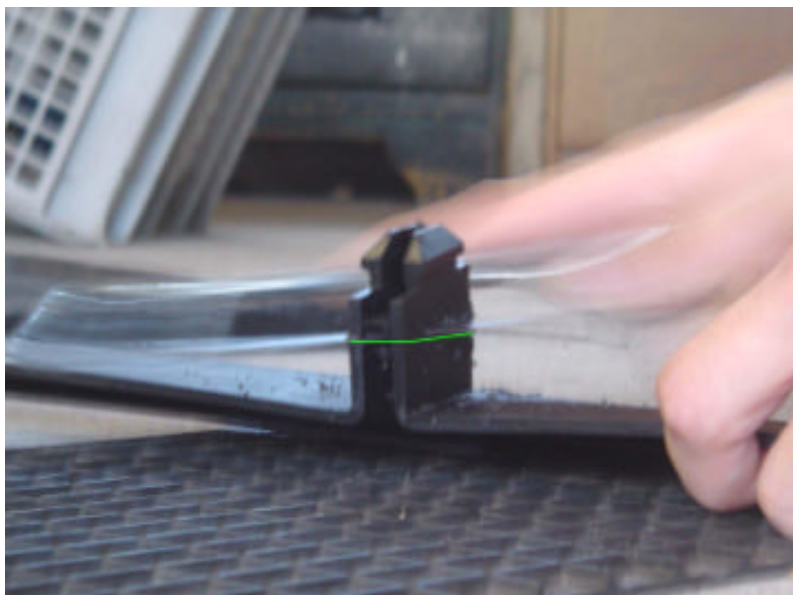


Die gelb eingekreisten, nach oben abstehenden Klipse müssen entfernt werden. Wir im nächsten Bild genau erklärt.

Die mit grünen Pfeilen markierten Befestigungen können entweder in der notwendigen Höhe entfernt werden oder später durch extra in den Frontspoiler gesägten Löcher gesteckt werden. Im Nachfolgenden werden in dieser Anleitung die Befestigungen entfernt.



Als Erstes müssen die nach oben stehenden Klipse entfernt werden. Auf dem Bild sind die Trennlinien gelb markiert. Die blauen Punkte sind die Markierungen für die Bohrpunkte.



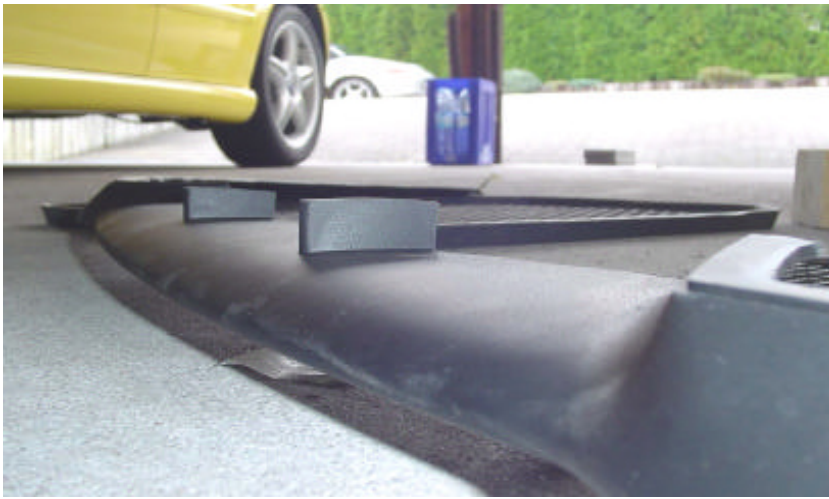
An der auf dem Bild grün eingezeichneten Linie werden die in der Mitte befindlichen Befestigungen entfernt.

Die genaue Höhe in der abgesägt wird bleibt jedem selber überlassen.

Wird höher abgesägt, so steht die Lippe etwas mehr unter Spannung und wird in der Mitte etwas tiefer gedrückt.

Tief abgesägt kann die Lippe in der Mitte durch Schrauben etwas erhöht werden.

Allerdings sind diese Unterschiede minimal und somit kaum zu bemerken.



Hier sieht man die auf Höhe der Seitenteile der Lippe abgesägte Mittelbefestigung.



Im Vergleich zum ersten Bild sind hier die Befestigungen entfernt und Löcher für die Schrauben vor gebohrt. Beim Bohren der Löcher ist darauf zu achten, dass die auf der Unterseite nach innen laufende Lippe berücksichtigt wird.



Als nächstes folgt die Befestigung der Lippe an der Frontschürze. Hierfür wird Klebeband benötigt. Mit Klebebandstreifen wird die Lippe an der Frontschürze fixiert. Es bleibt einem selber überlassen die Lippe genau auszurichten. Je nach Ausrichtung bzw. Positionierung der Lippe bleibt am Radkasten ein Überstand der nach der Befestigung abgesägt wird.



An den grünen Markierungen sind die Schrauben angebracht. Für die mittlere Befestigung werden längere Schrauben benötigt. Zum einfacheren Festschrauben mit einem Akkuschauber oder einem Schraubendreher empfiehlt es sich das Fahrzeug aufzubocken um besser an die Unterseite zu gelangen. Rechts unten im Bild blauen Kreis sieht man den Überstand ins Radhaus. Dieser muss abgesägt werden.



Der zu entfernende Überstand der ins Radhaus ragt.